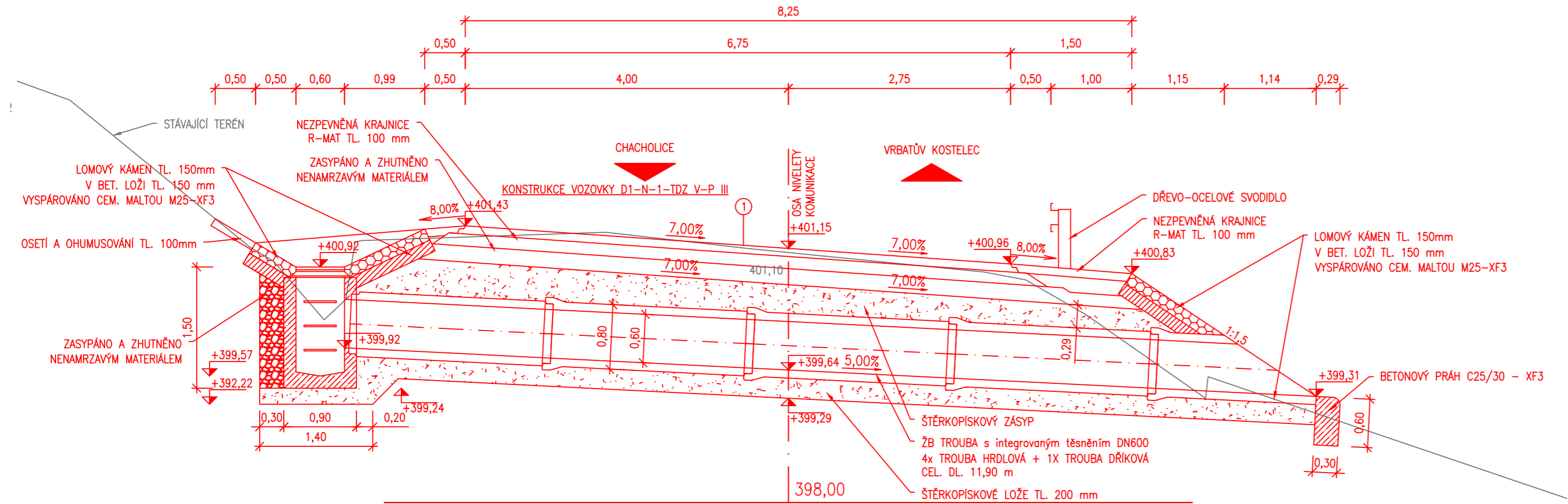
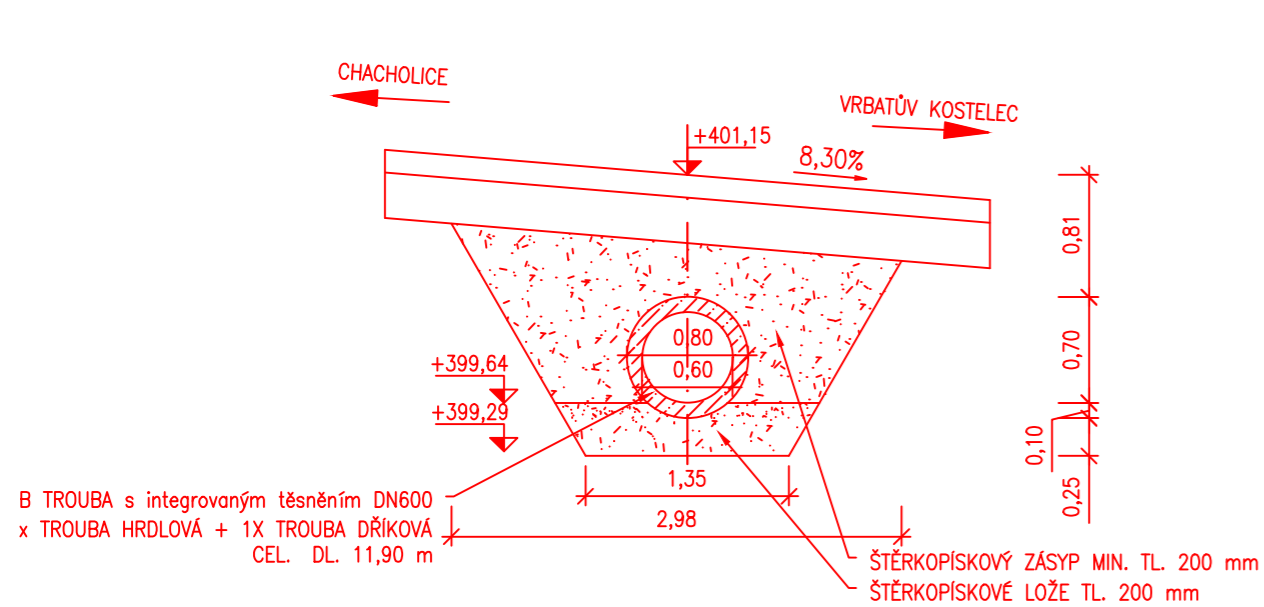


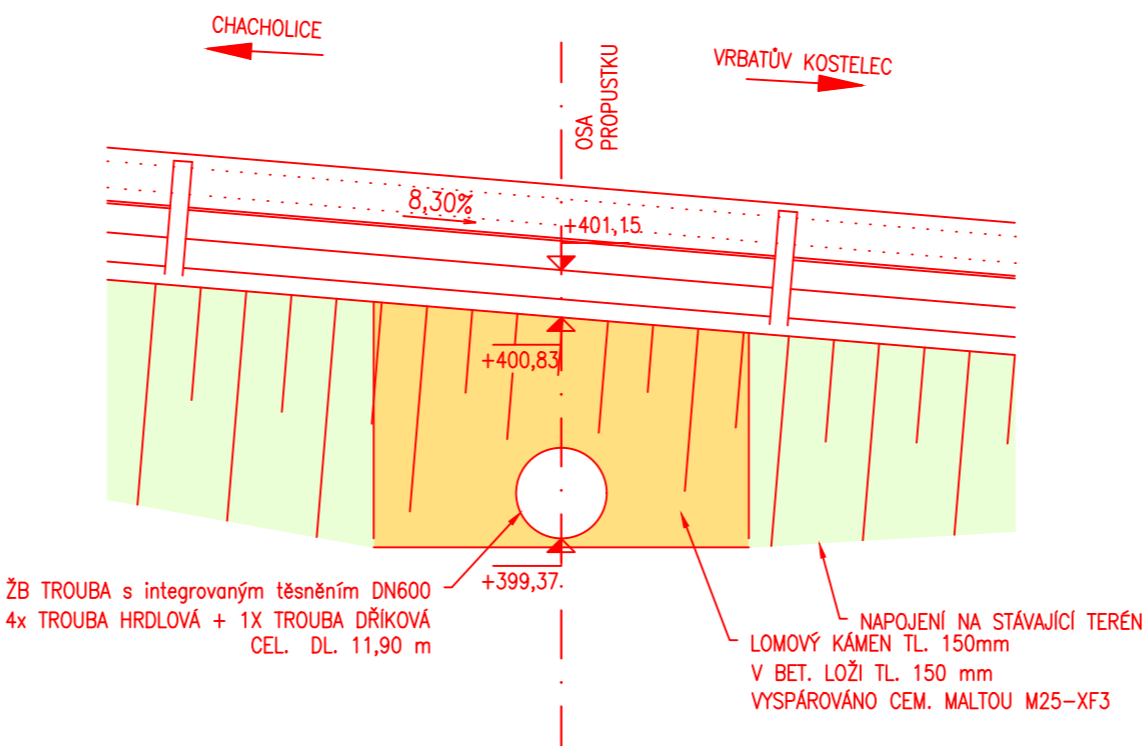
PODÉLNÝ ŘEZ ŽB PROPUSTKEM DN600  
km 0,457 60 Vrbatův Kostelec



PŘÍČNÝ ŘEZ PROPUSTKEM  
km 0,457 60 Vrbatův Kostelec




POHLED NA VÝTOKOVÉ ČELO PROPUSTKU  
km 0,457 60 Vrbatův Kostelec



S-JTSK

Výškový systém B.p.v.

PROJEKTANT: Ing. Michal Švarc	VYPRACOVAL: Ing. Michal Švarc	KONTOLOVAL: Ing. František Haburaj, Ph.D.	ZPRACOVATEL: <div></div>	
<i>Švarc</i>	<i>Švarc</i>	<i>Haburaj</i>		
INVESTOR: Správa a údržba silnic Pardubického kraje			ČÍSLO ZAKÁZKY:	FORMÁTÝ:
KRAJ / OBEC: Pardubický kraj / Chacholice, Skála, Vrbatův Kostelec				3 x A4
STAVBA:			DATUM: 02.2020	PARÉ:
REKONSTRUKCE SILNICE III/35826 CHACHOLICE - VRBATŮV KOSTELEK			STUPEŇ: PDPS	
STAVEBNÍ OBJEKT: SO103 VRBATŮV KOSTELEK			MĚŘÍTKO: 1:50	
NÁZEV PŘÍLOHY:			ČÁST:	PŘÍL. Č.:
POHLEDY A ŘEZY PROPUSTKU			D	2.5.2
DOKUMENTACI LZE UŽÍVAT POUZE VE SMYSLU PŘÍSLUŠNÉ SMLOUVY O DÍLO. VÝKRES, ČI JEHO ČÁST, MŮŽE BYT KOPIROVÁN, NEBO JINÝM ZPŮSOBEM ROZŠÍŘOVÁN, POUZE PO PŘEDCHOZÍM SOUHLASU ZPRACOVATELE.				